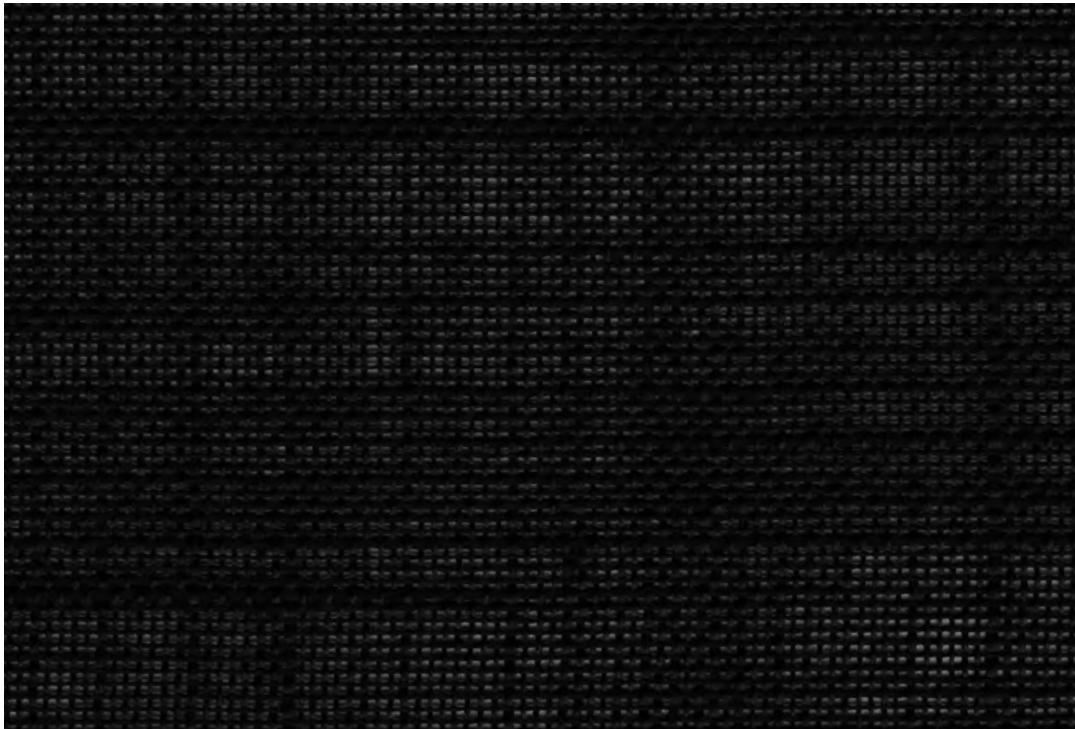


Loa Ronan & Erwan Bouroullec



Specificaties van het textiel

Design	Ronan & Erwan Bouroullec
Openheidsfactor	17%
Transparantie	Transparant
Samenstelling	Trevira CS
Lichtechtheid	5-7 (ISO105-B02)
Vlamvertragend	Ja (testrapporten op aanvraag beschikbaar)
Milieu	GREENGUARD Gold, EPD, HPD, REACH, PVC-vrij.
Vrij uitzicht	Redelijk tot nagenoeg ongehinderd doorzicht* (Klasse 2 tot 4 - EN 14501:2021)
Tegengaan lichthinder	Minimaal (Klasse 0 - EN 14501:2021)
Onderhoud	Door de grove open structuur kunnen de zijkanten van het doek niet geseald worden. Hierdoor kan na verloop van tijd lichte rafeling ontstaan. Trek nooit aan de losse draden, dit verergert het rafelen. Knip losse draadjes voorzichtig af.

*Deze waarden zijn kleurafhankelijk. Bij ongemetalliseerde textielen geven donkere kleuren meer visueel comfort dan lichte kleuren textiel. Donkere kleuren textiel kunnen in de zomer leiden tot oververhitting.

kvadrat shade

Loa

Design: Ronan & Erwan Bouroullec

Technische details

Kleur	Optische eigenschappen volgens EN 14500:2021 en EN 14501:2021					
	Nummer	Rs (%)	Ts (%)	Tv (%)	Tuv (%)	Ra
108	45	50	50	45	99	0
138	40	46	41	40	98	0
168	28	41	30	29	98	0
188	24	39	26	27	99	0
208	44	49	49	45	97	0
238	37	46	41	36	96	0
788	24	31	16	17	99	0
988	22	36	21	23	99	0

Kleur	Zonwerende HR++ beglazing G			Zonwerende HR+++ triple beglazing I			
	Nummer	gtot/SHGC (%)	Utot-waarde (W/m ² K)	Tv, tot (%)	gtot/SHGC (%)	Utot-waarde (W/m ² K)	Tv, tot (%)
108	21	0.84	40	40	21	0.56	37
138	24	0.84	31	31	24	0.56	29
168	28	0.84	22	22	27	0.56	20
188	30	0.84	18	18	28	0.56	17
208	22	0.84	38	38	22	0.56	36
238	25	0.84	32	32	24	0.56	29
788	30	0.84	11	11	28	0.56	10
988	30	0.84	15	15	29	0.56	14

Rs: Reflectie zonnestraling | **Ts:** Transmissie zonnestraling | **As:** Absorptie zonnestraling: $100 - Rs - Ts = As$

Tv: Visuele lichttransmissie | **Tuv:** UV transmissie | **Ra:** Kleurweergave index

Beglazing G: $g=33\%$ / $U=1.0$ / $Tv=70\%$ (volgens EN14501: 2021)

Beglazing I: $g=31\%$ / $U=0.6$ / $Tv=64\%$ (met beglazing volgens EN 14501:2021)

Deze prestaties zijn bepaald conform EN ISO 52022-3:

gtot/SHGC: Zontoetredingsfactor door totale beglazing en zonwering | **Utot:** Thermisch warmteverlies door totale beglazing en zonwering | **Tv, tot:** Lichttransmissie door totale beglazing en zonwering