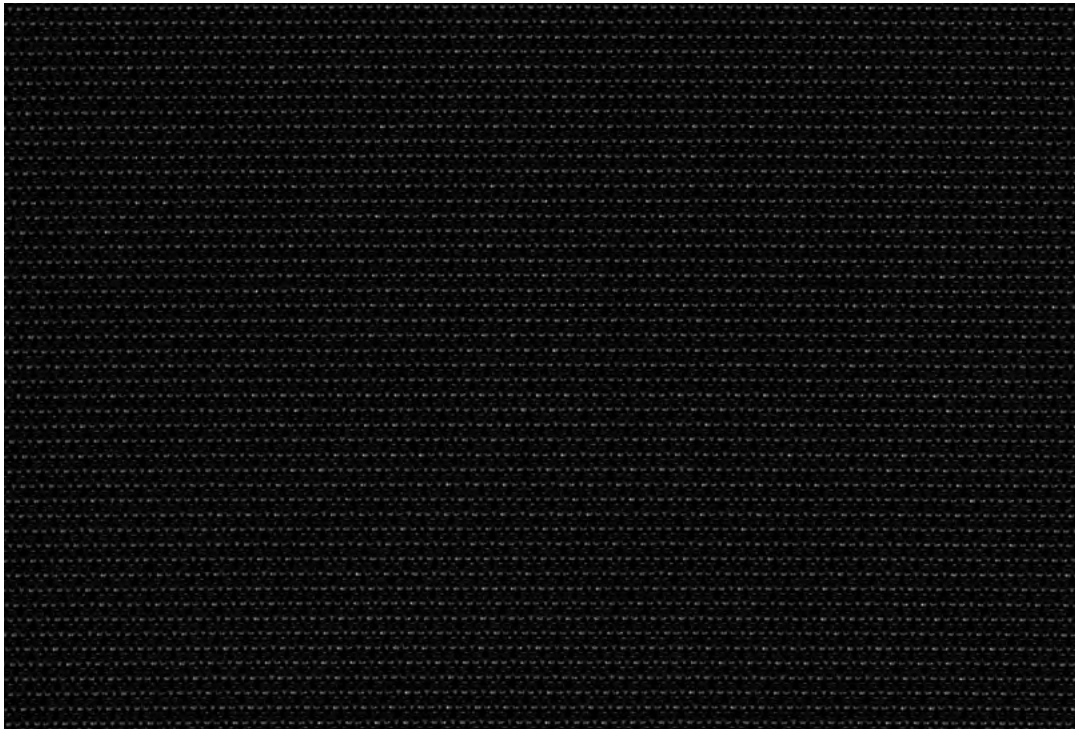


# Clearview Alfredo Häberli



## Specificaties van het textiel

Kleur design	Alfredo Häberli
Textiel design	Verosol
Reflectie zonnestraling	74%
Openheidsfactor	3%
Transparantie	Semi-transparant
Samenstelling	Polyester, aluminium achterzijde
Warmtewering <sup>1</sup>	88%
Isolatieverbetering <sup>2</sup>	27%
Lichtechtheid	Interieur 3-7, Exterieur 7-8 (ISO105-B02)
Vlamvertragend	Ja (testrapporten op aanvraag beschikbaar)
Milieu	GREENGUARD Gold, STANDARD 100 klasse IV door OEKO-TEX®, EPD, HPD, REACH, RoHS2, Halogeenvrij, Ftalaatvrij, Formaldehydevrij, Vrij van antimicrobiële middelen, PVC-vrij.
Vrij uitzicht	Uitstekend doorzicht (getest door ITA RWTH Universiteit Aachen)
Tegengaan lichthinder	Zeer goed (Klasse 3 - EN 14501:2021)

<sup>1</sup>Warmte die door de combinatie van beglazing<sup>3</sup> en textiel wordt geweerd.

<sup>2</sup>Verbetering van de isolatiewaarde van beglazing<sup>3</sup> met textiel, ten opzichte van alleen beglazing.

<sup>3</sup>Deze waarden zijn bepaald in combinatie met zonwerend ZHR++ glas (ref. type G, EN 14501:2021) en gemeten conform EN 14500:2021.

## Clearview

Design: Alfredo Häberli

### Technische details

Kleur	Optische eigenschappen volgens EN 14500:2021 en EN 14501:2021					
	Nummer	Rs (%)	Ts (%)	Tv (%)	Tuv (%)	Ra
100	74	4	4	4	99	3
120	74	4	4	4	99	3
150	74	4	3	3	99	3
170	74	4	3	3	99	3
180	74	4	3	3	99	3
190	74	4	3	3	99	3
210	74	4	4	4	99	3
230	74	4	4	3	99	3

Kleur	Zonwerende HR++ beglazing G			Zonwerende HR+++ triple beglazing I			
	Nummer	gtot/SHGC (%)	Utot-waarde (W/m <sup>2</sup> K)	Tv, tot (%)	gtot/SHGC (%)	Utot-waarde (W/m <sup>2</sup> K)	Tv, tot (%)
100	12	0.73	4	4	14	0.50	4
120	12	0.73	4	4	14	0.50	3
150	12	0.73	3	3	14	0.50	3
170	12	0.73	3	3	14	0.50	3
180	12	0.73	3	3	14	0.50	3
190	12	0.73	2	2	14	0.50	2
210	12	0.73	3	3	14	0.50	3
230	12	0.73	3	3	14	0.50	3

**Rs:** Reflectie zonnestraling | **Ts:** Transmissie zonnestraling | **As:** Absorptie zonnestraling:  $100 - R_s - T_s = A_s$

**Tv:** Visuele lichttransmissie | **Tuv:** UV transmissie | **Ra:** Kleurweergave index

**Beglazing G:**  $g=33\%$  /  $U=1.0$  /  $Tv=70\%$  (volgens EN14501: 2021)

**Beglazing I:**  $g=31\%$  /  $U=0.6$  /  $Tv=64\%$  (met beglazing volgens EN 14501:2021)

Deze prestaties zijn bepaald conform EN ISO 52022-3:

**gtot/SHGC:** Zontoetredingsfactor door totale beglazing en zonwering | **Utot:** Thermisch warmteverlies door totale beglazing en zonwering | **Tv, tot:** Lichttransmissie door totale beglazing en zonwering